



KUNSTVERENIGING
DIEPENHEIM

KUNSTVERENIGING Presentatie Artists-in-Residence 2016-17

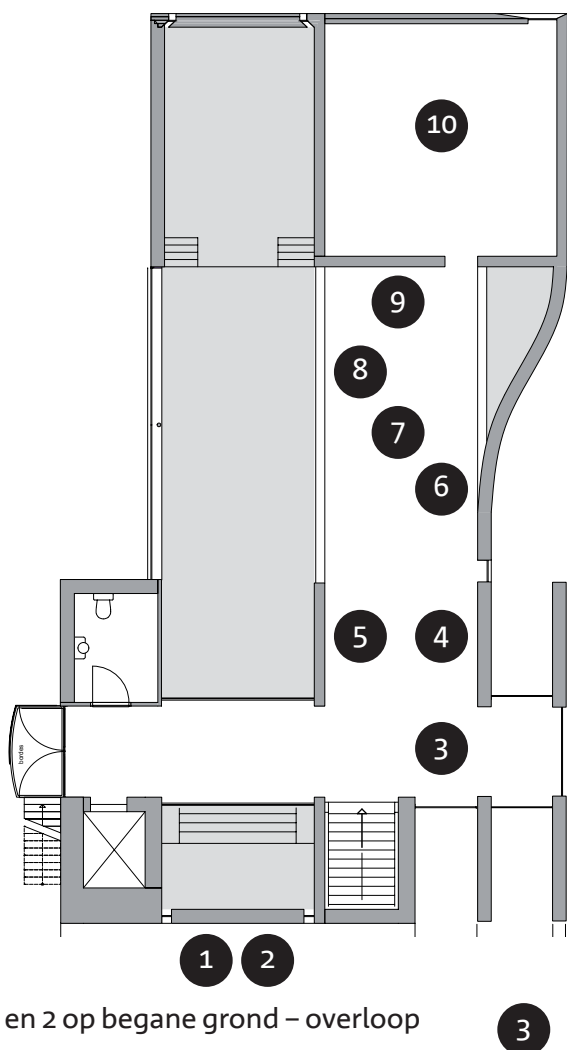
Kim Habers — Sanja Medić — Wouter Sibum — Alex Winters

In 2016 en 2017 verbleven kunstenaars Kim Habers, Sanja Medić, Wouter Sibum en Alex Winters als artist-in-residence in Werkplaats Diepenheim, gerealiseerd in samenwerking met het Mondriaan Fonds.

Tijdens elk verblijf van twee maanden kregen zij de ruimte om te experimenteren en nieuw werk te maken.

Het resultaat wordt getoond in de bovenruimte van Kunstvereniging Diepenheim.

Curatoren: Alexandra Landré en Nanette Kraaikamp



Beneden / Overloop

1

Kim Habers

Zonder Titel
2017
tekening, inkt op papier
138 x 168 cm

2

Kim Habers

Zonder Titel
2017
keramische tekening, porselein
94 x 78 x 17 cm

Boven

3

Wouter Sibum

Blend in, Stand out
2015
50 x 50 x 50 cm per blok, serie van drie
Mede mogelijk gemaakt door het CBK Rotterdam

4

Wouter Sibum

Studies voor mogelijke projecten
2017
print, grafiet, papier
42 x 29,7 cm

1 en 2 op begane grond – overloop

3 op het grind voor het gebouw

5

Alex Winters

Pencil on wood and wall / I can't remember when I started, but know exactly when I stopped

2012-2017

Grafiet en epoxy op hout en potlood op de muur
212x212 cm.

Mede mogelijk gemaakt door het AFK

6 **Alex Winters**

Pencil on paper / Mathematical variations on reality
2017

Grafiet, polymeer-epoxy en polyethyleen op papier
65 x 374,5 x 10 cm

7

Sanja Medić

Anticipating Storm

2016-17

gekleurd tekenpapier, spiegelkarton, folie
50 x 70 cm

8

Sanja Medić

Tracing Back Bosco Vertikale

2016

collage, papier
20 x 30 cm each

9

Sanja Medić

Soliloquy

2016

19 x inkjet print op Hanemühle Fine Art papier,
foamboard

120 x 140 x 25 cm

10

Kim Habers

'A'

2016

video-installatie

1:35 min

600 x 600 x 240 cm

Drawing Centre Diepenheim:

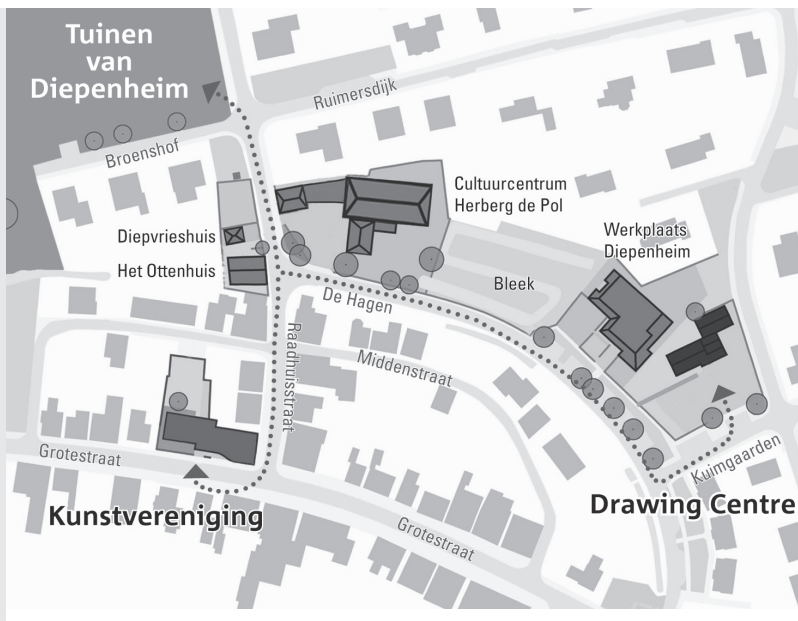
Aline Thomassen

'Je suis toi - tu es moi'

Vanaf 30 juni a.s. in het Gazebo van Diepenheim

MONOMET

een kunstwerk van Lucas Lenglet



Het kunstwerk staat bovenop het pompgemaal van het Waterschap Vechtstromen en biedt de gelegenheid om het ontwerp van het Gazebo van Urbain Mulkers vanaf hoogte te bekijken.

MONOMET is geheel uit staal gemaakt, het is een mono-metalen volume.

De titel verwijst ook naar een monoliet, een op zichzelf staande steen met een rituele betekenis zoals een menhir of een dolmen.

Openingstijden

wo t/m zo van 11.00 tot 17.00 uur